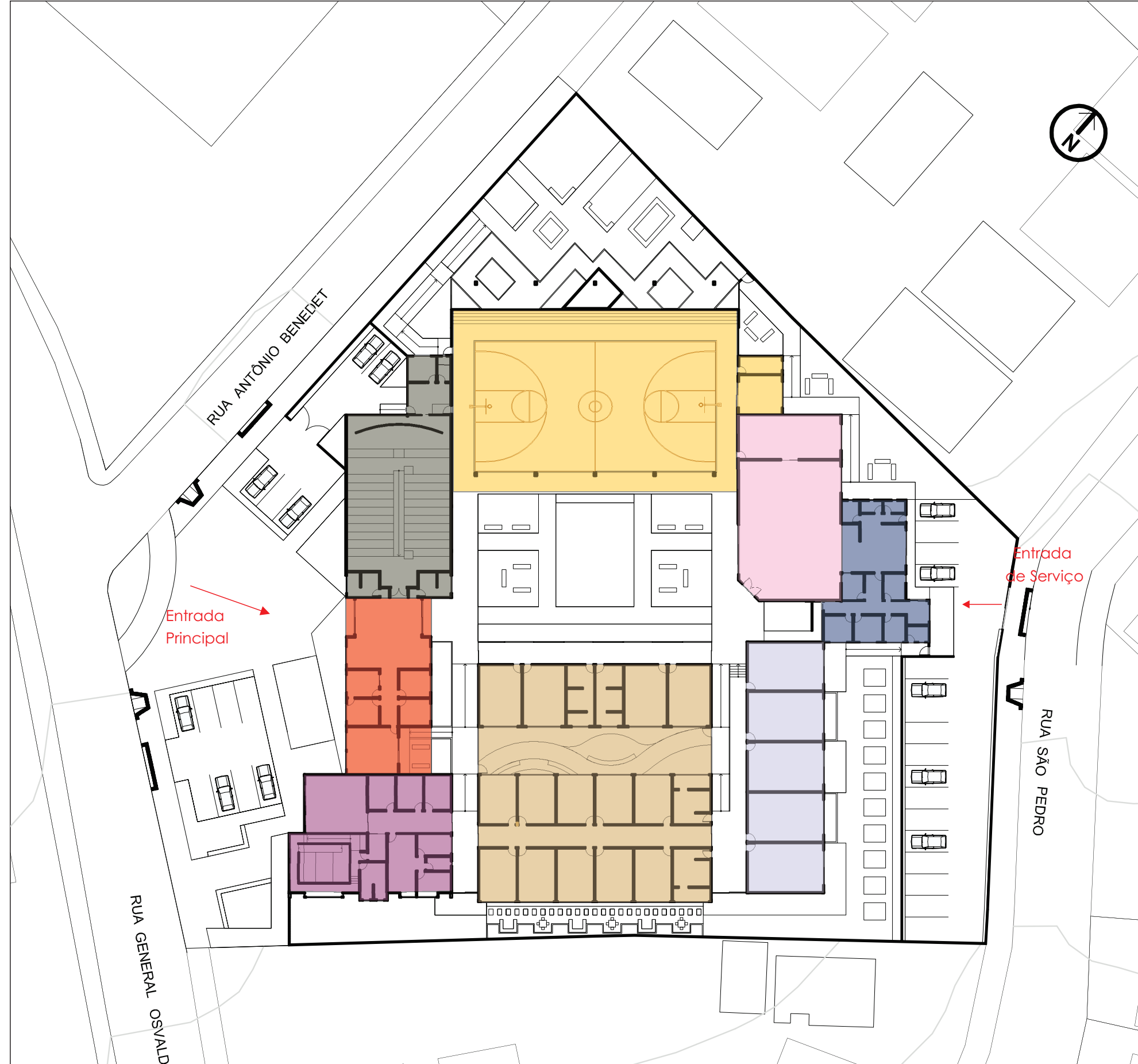


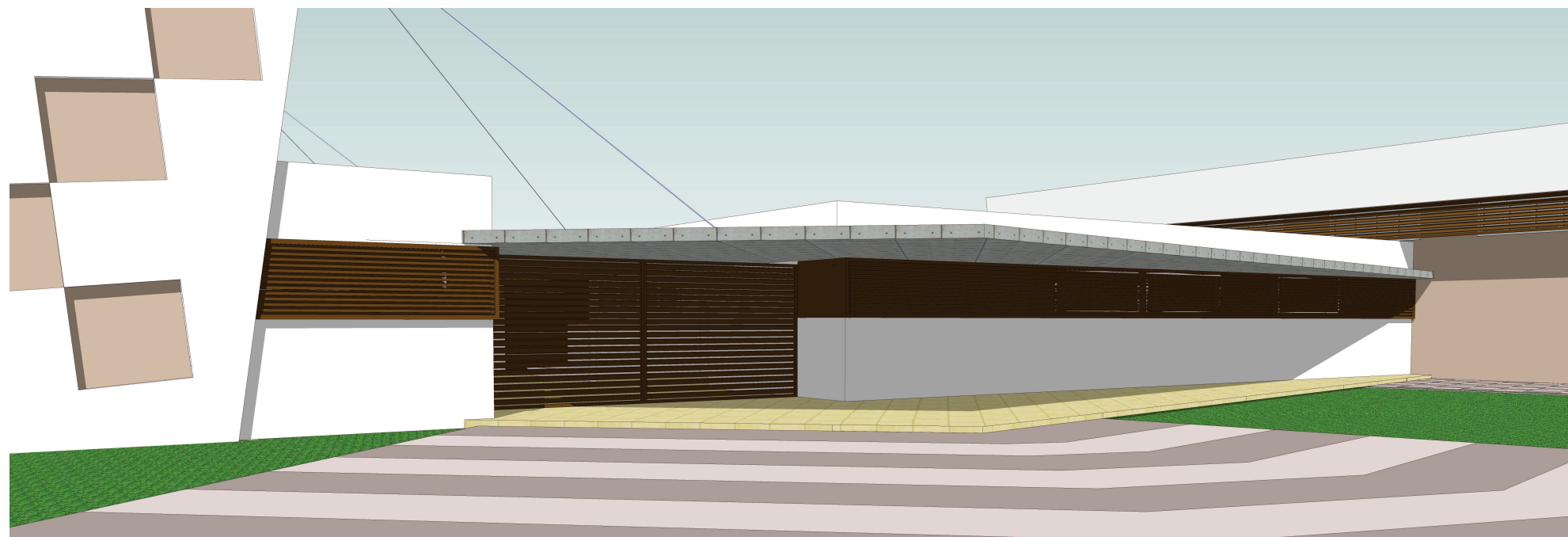
SETORIZAÇÃO

-A pessoa autista necessita de rotina e organização, por esse motivo a escola foi setorizada, onde cada bloco terá uma função específica, sendo esses blocos interligados por uma passarela coberta.

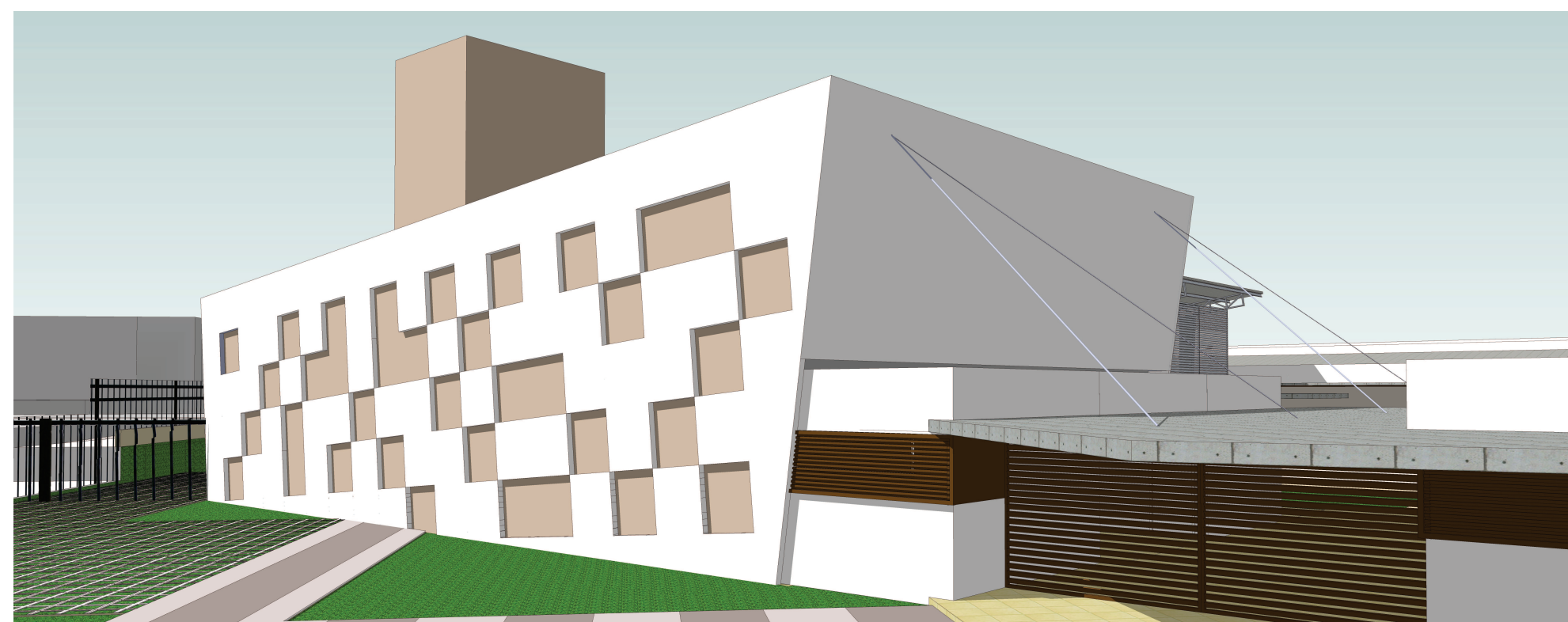


- Setor Administrativo
- Auditório
- Setor Esportivo
- Setor de Convivência
- Setor de Serviço
- Setor de Terapia Ocupacional
- Setor Pedagógico
- Setor de Estimulação

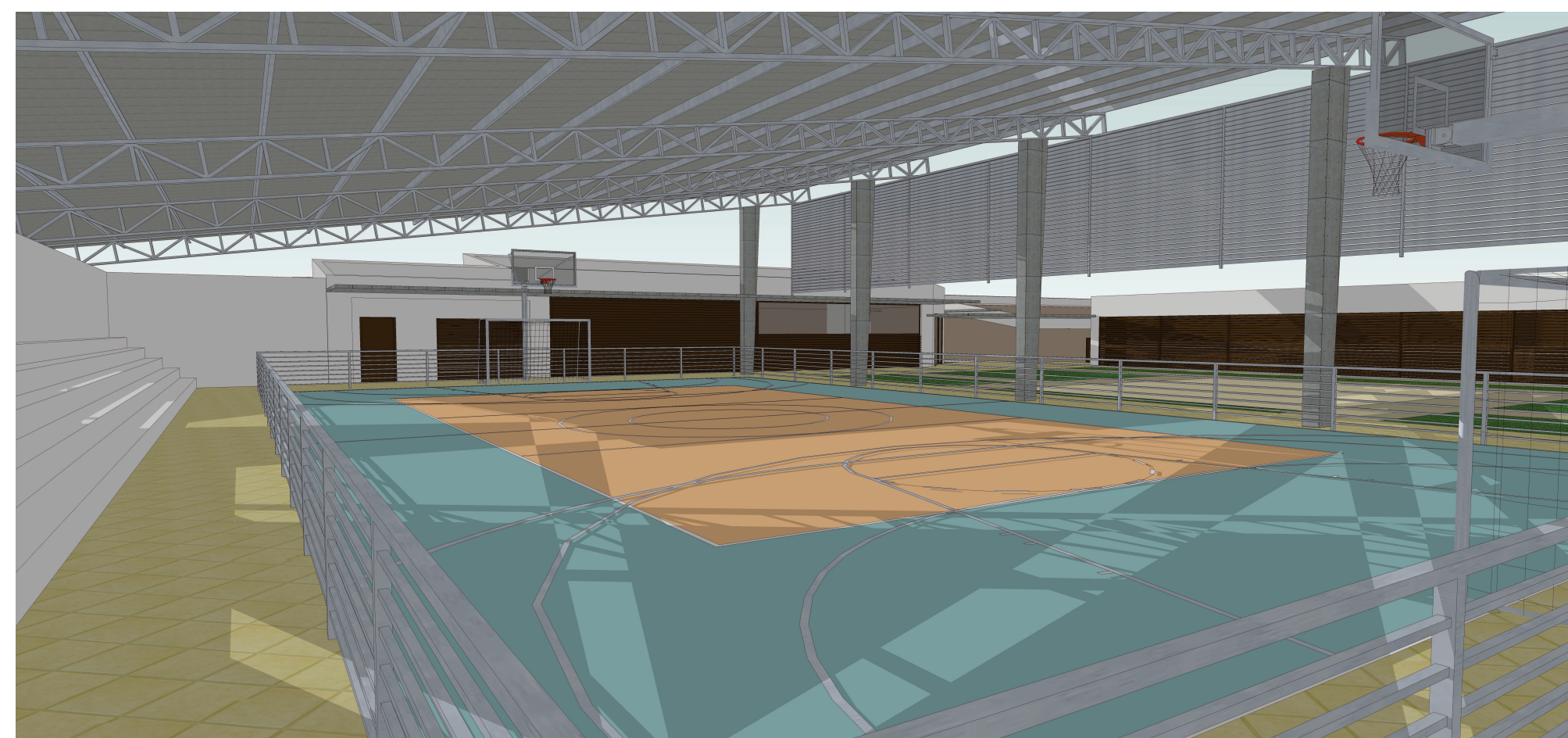
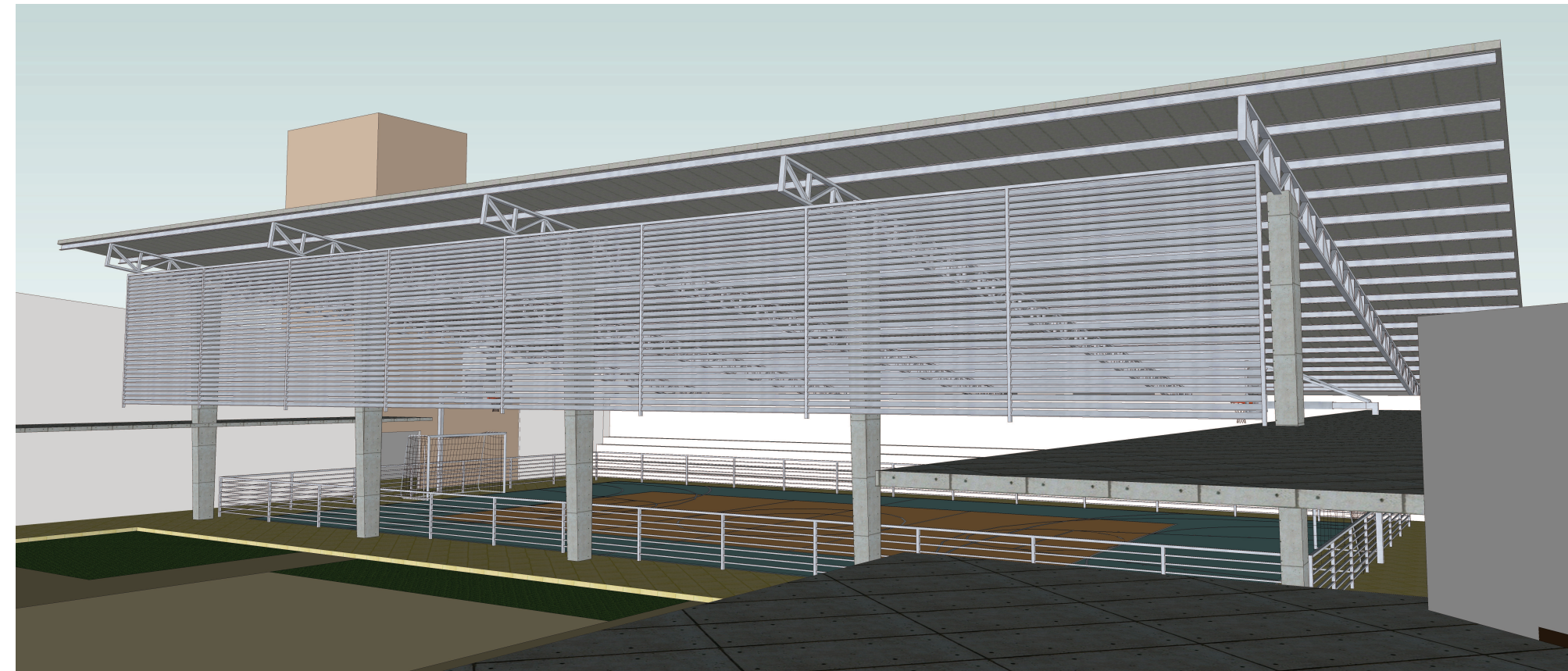
Setor Administrativo: com salas de coordenação, espaço reservado aos professores, recepção com exposição e venda de artigos produzidos pelos alunos nas oficinas.



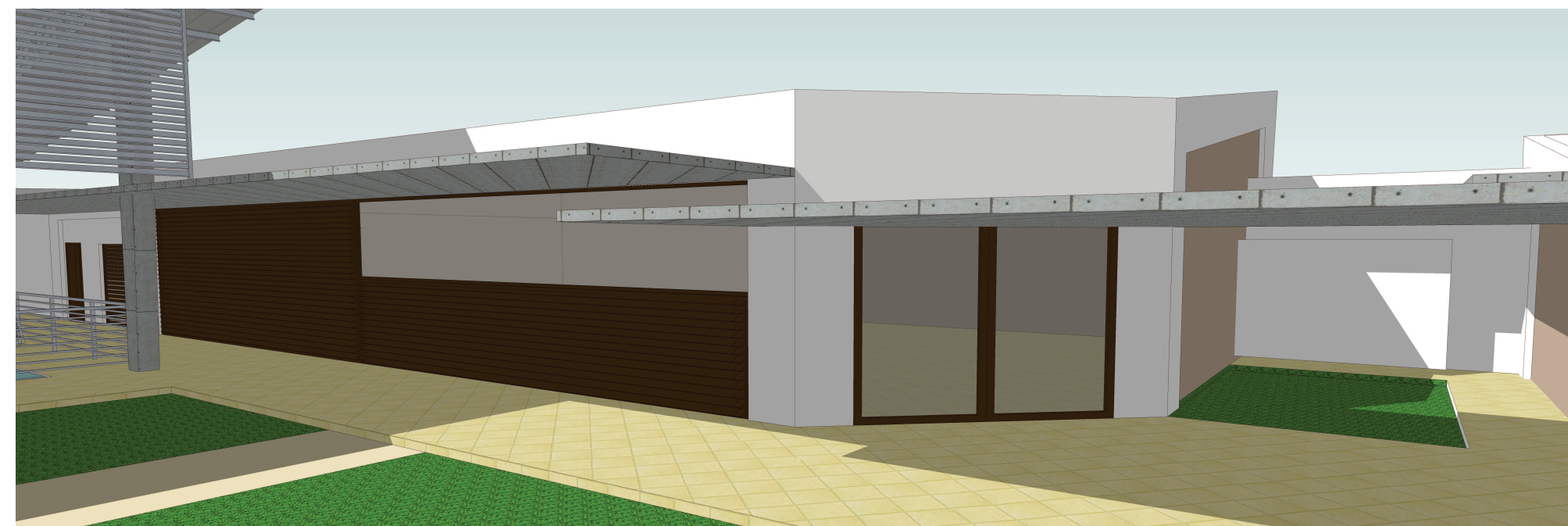
Auditório: auxiliará nas reuniões e cursos aos pais e profissionais, alé, de servir de palco para apresentações culturais.



Setor de Educação Física: contará com quadra poliesportiva coberta juntamente com academia e depósito.

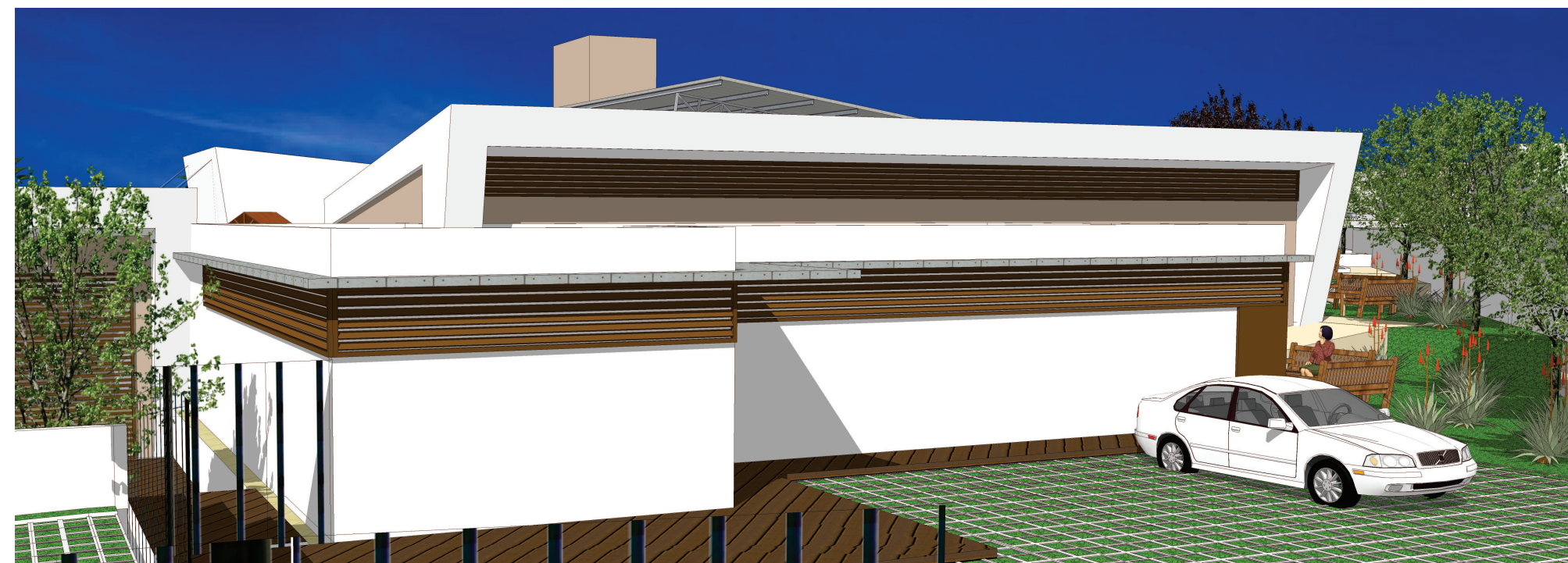


Setor de convivência: além da quadra poliesportiva servir de local de convivência, os alunos contarão com pátio arborizado com locais de estar, horta, pomar, sala de estar com refeitório e sala de descanso.



As janelas do refeitório estão localizadas a uma altura que os alunos, sentados, não tenham visão para o pátio externo.

Setor de Serviço: o setor de serviço prestará auxílio para os demais setores, através de cozinha, depósito e lavanderia.



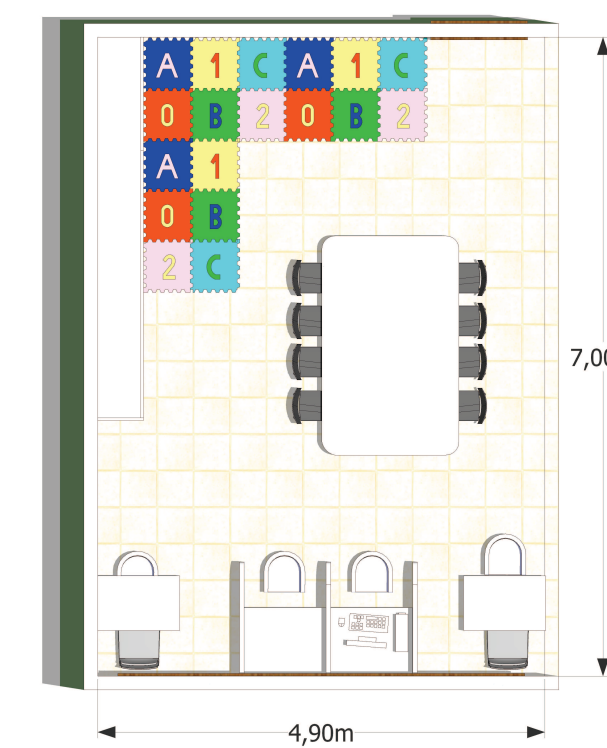
Setor de educação artística e ocupacional: ateliê de arte e pintura, além de sala de dança e música. Serão projetados locais para produção de papel reciclado, realização de oficina em madeira e uma cozinha especial para aulas de culinária.



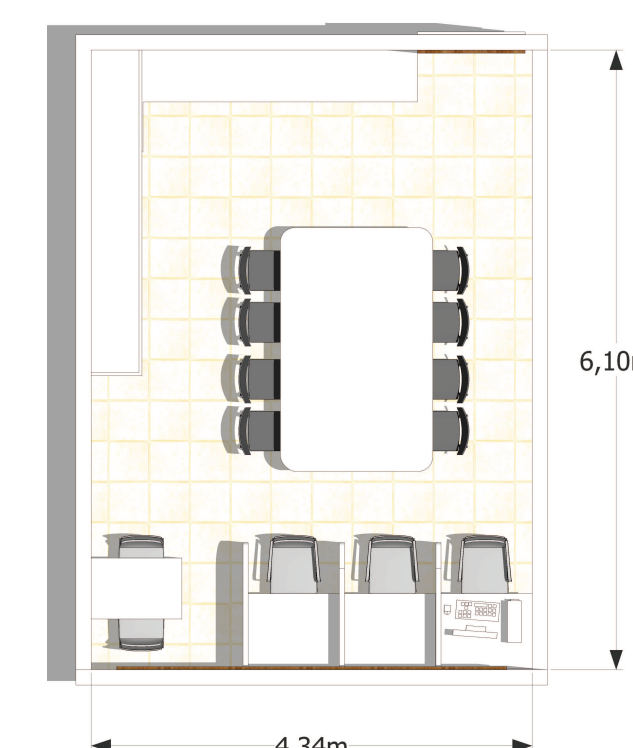
Setor Pedagógico: o setor pedagógico contará com salas de aula estruturadas conforme o método Teacch e separadas conforme a idade:



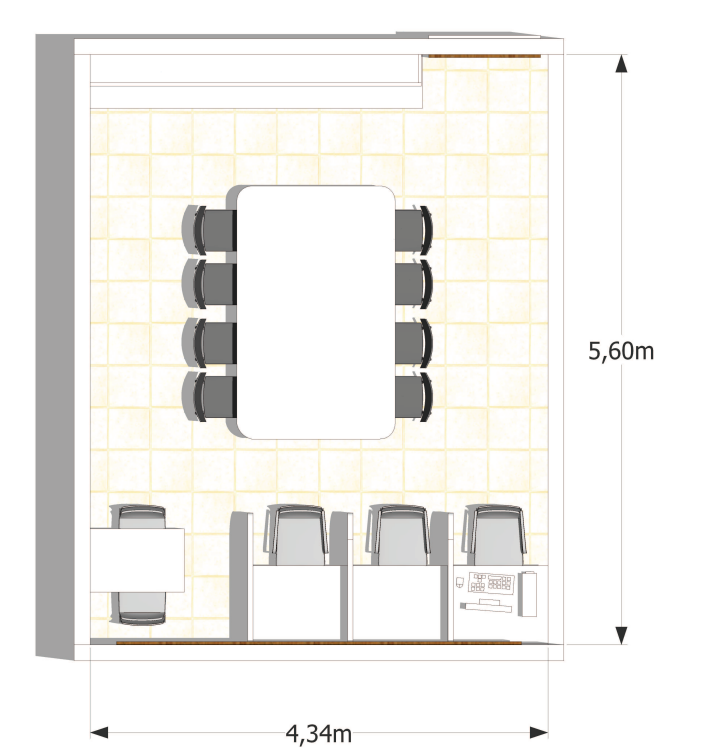
Sala Infantil:



Sala Infanto-juvenil:



Sala Adolescentes:



Setor de estimulação: que contará com consultórios médicos para análises e tratamentos, além de piscina térmica para hidroterapia e réplica de uma casa para preparar os alunos a serem independentes em atividades domésticas e que possa vir a acomodar pais ou profissionais de outras cidades que venham conhecer ou participar de cursos na instituição.

